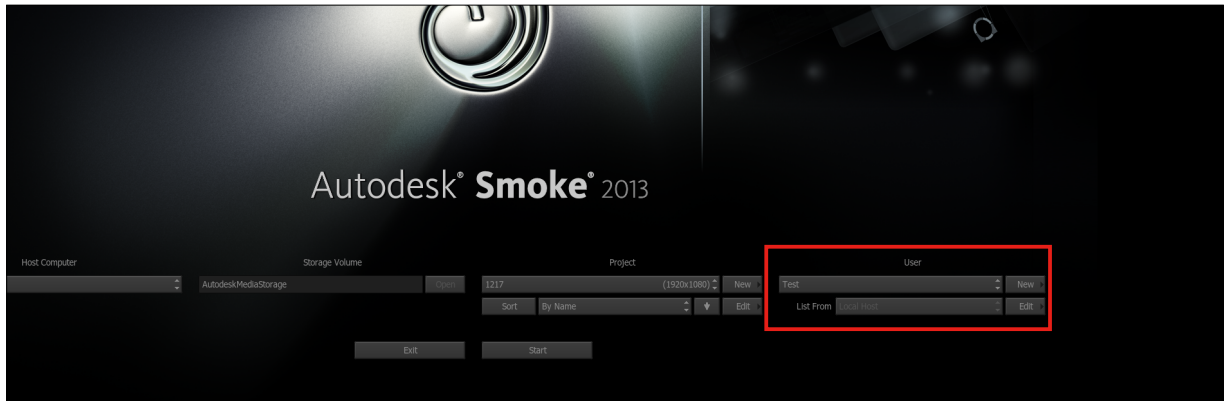


Autodesk Smoke 2013 ユーザー設定

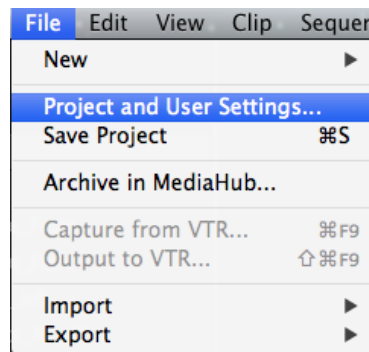
アプリケーションの起動時のダイアログボックス、または作業中に File メニューからユーザーを作成することができます。ユーザーを作成するとき、既存ユーザーからプリファレンスをコピーするオプションがあります。コピーしたいユーザー プリファレンスが同じバージョンで作成された場合には、すべてのプリファレンスをコピーすることができますが、古いバージョンで作成されたものの場合、ショートカットのプリファレンスのみコピーすることができます。

ユーザーを作成する

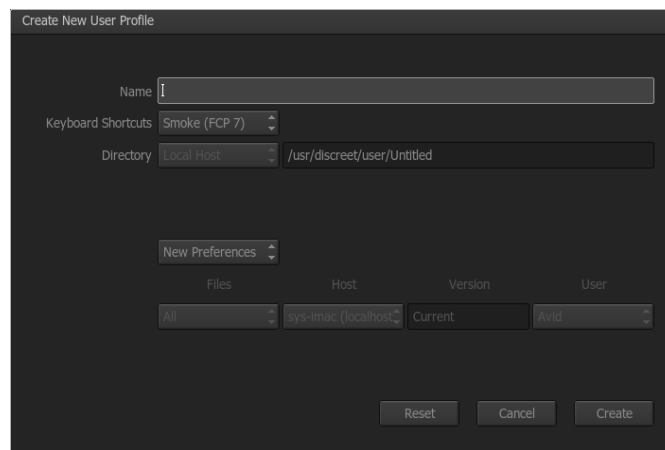
1. 起動時にユーザーを作成する場合には、起動時の画面上の User の下にある New を選択します。(初めて Smoke を起動した場合には、New のみのオプションになります。)



2. 作業中に新しいユーザーを作成したい場合には、メニューから、Project and User Settings を選択します。

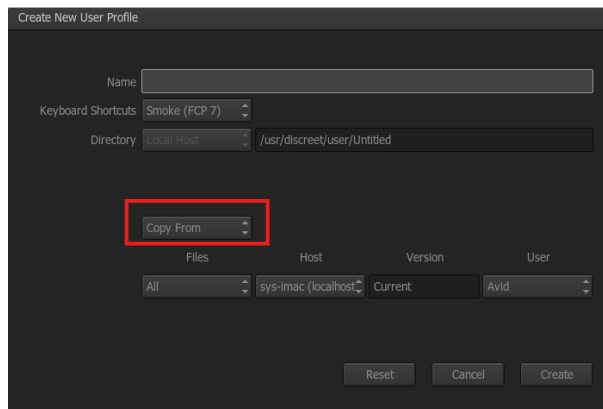
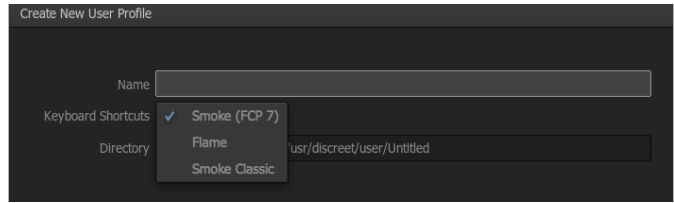


3. Project and User Management をダイアログボックスが表示されます。
4. User の下の New をクリックします。
5. Create New User Profile ダイアログボックスが表示されます。



6. Name フィールドで、新規ユーザーの名前を入力します。
7. Directory を設定します。(ユーザー設定を保存する場所です。)

8. 複数のシステムがネットワーク上に接続されている場合、ユーザープリファレンスを保存するために、リモートホストを選択することができます。初期設定のオプションでは Local Host です。
9. Keyboard Shortcuts を選択します。オプションは、
 - Smoke Classic
 - Flame
 - Smoke (FCP 7)
10. 既存のユーザーからプリファレンスをコピーしたくない場合には、New Preference を選択し、Create をクリックします。ユーザー設定が作成され、ダイアログボックスが閉じ、作業を開始できます。
11. 既存のユーザーからプリファレンスをコピーしたい場合には、Copy From を選択します。



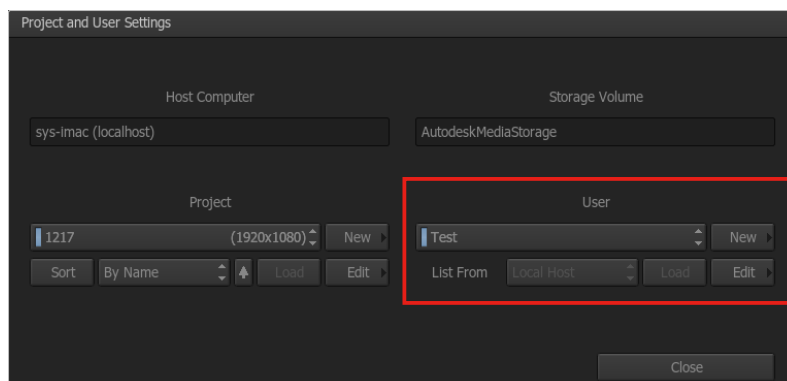
12. Files ボックスから、コピーするファイルタイプを選択します。オプションは、ユーザー プリファレンス コピーの種類
 - All
 - Shortcuts

Note 古いバージョンで作られたユーザー設定をコピーしたい場合には、ホットキーのプリファレンスのみコピーすることができます。
13. Host ボックスから、ユーザーが保存されているホストを選択します。
14. Version ボックスから、ユーザーが作成されたときのソフトウェアのバージョンを選択します。
15. User ボックスから、プリファレンスをコピーしたいユーザーを選択します。
16. Create をクリックします。ユーザーが作成されます。ダイアログボックスが閉じ、作業を開始できます。

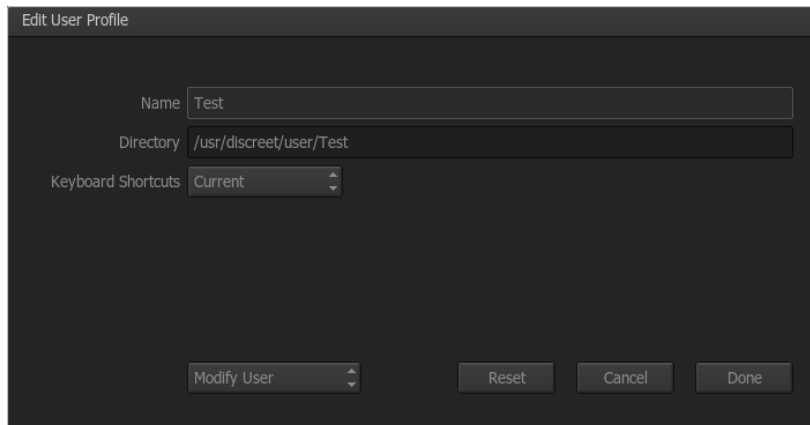
ユーザーの編集

ユーザーを作成後、ユーザーを編集することができます。

1. File メニューから Project And User Settings を選択します。Project and User Management ダイアログボックスが表示されます。
2. User ボックスから編集したいユーザーを選択します。



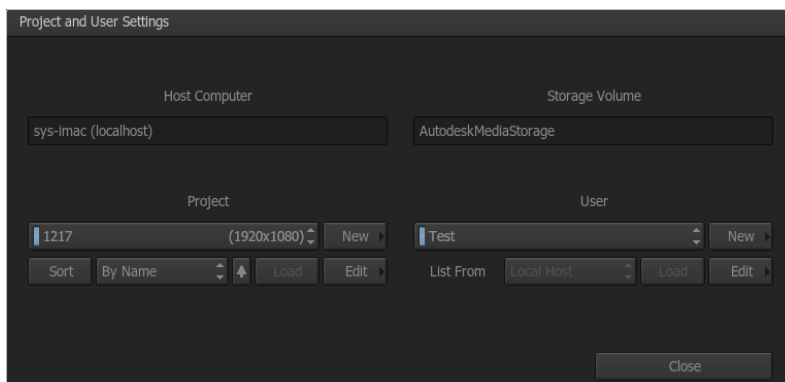
3. Edit をクリックします。Edit User Profile ダイアログボックスが表示されます。設定を変更します。



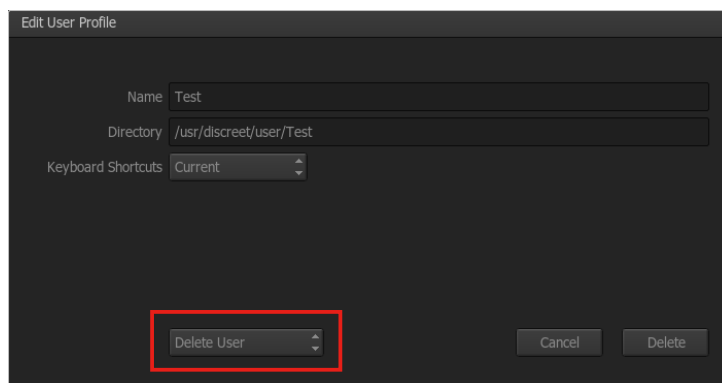
4. Done を押し、Confirm を押します。
ユーザーが変更されます。

ユーザーの削除

1. File メニューから Project And User Settings を選択します。Project and User Management ダイアログボックスが表示されます。
2. User ボックスから削除したいユーザーを選択します。



3. Edit をクリックします。Edit User Profile ダイアログボックスが表示されます。
4. User Edit ボックスをクリックし、Delete User を選択します。



5. Delete を押し、Confirm を押します。
ユーザーが削除されます。

作成したユーザー設定を Autodesk ネットワーク上にないシステムで使用するには

Smoke のユーザー設定は、usr/discreet/user にフォルダ単位で保存されています。この場所にユーザー設定のフォルダをコピーしても、Smoke アプリケーション起動時のユーザーリストには表示されません。

これは、そのシステムのユーザーデータベースに登録されていないためです。

Note 通常、ユーザー設定のコピーは Autodesk ネットワーク上にあるシステムでのみ、Smoke アプリケーションを介して、コピーすることができます。

その問題を解消するために、次の手順でユーザー設定をコピーします。

1. Smoke アプリケーションを起動し、ユーザー設定を作成します。
2. Smoke アプリケーションを終了します。
3. usr/discreet/user フォルダに行きます。
4. 1. で作成したユーザー設定のフォルダに、コピーしたいユーザー設定のフォルダの中身をコピーします。