

Autodesk Smoke 2013

ネットワークライセンスを他のワークステーションに移動する

概要

社内のネットワーク ライセンスサーバから Smoke ライセンスを取り出し、一時的に別の場所（たとえば自宅または異なるネットワーク上）で使用するための手順を説明します。

スタンドアロンライセンスの移動に関しては、「スタンドアロンライセンスを他のワークステーションに移動する」をご覧ください。

対処方法

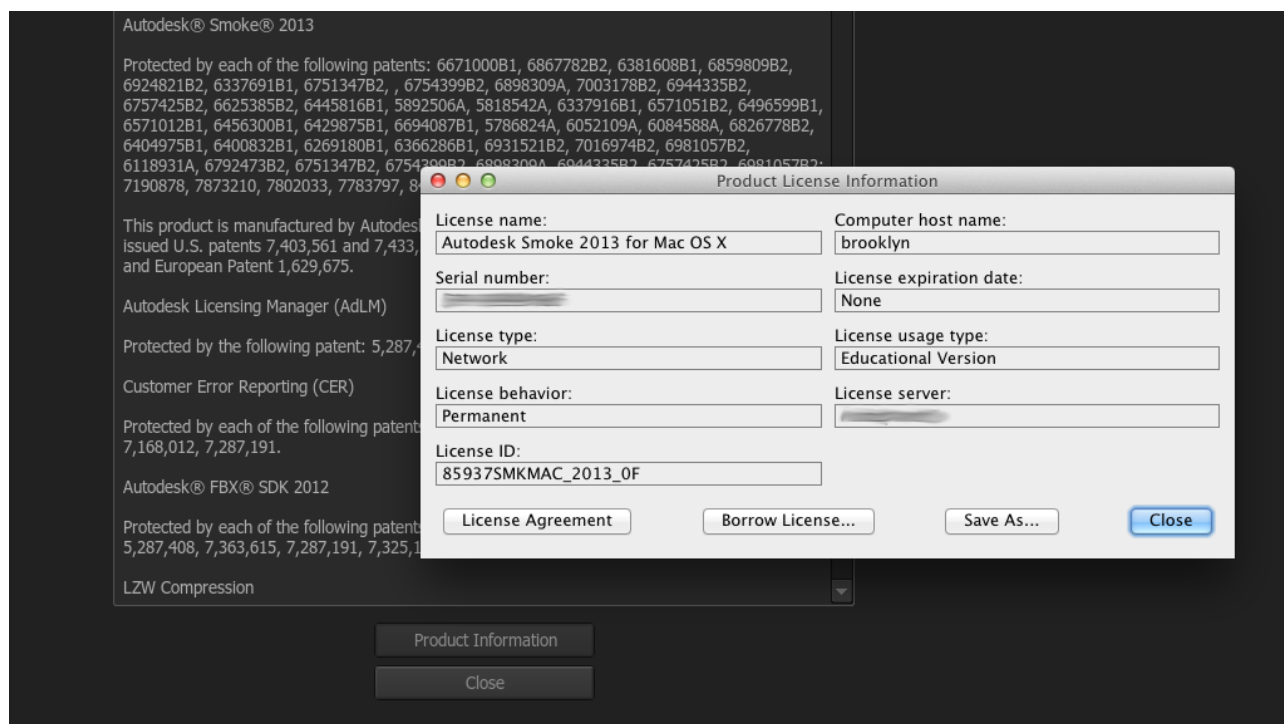
Autodesk Network License Manager ではライセンスを借用することができます。ネットワークライセンスを借りるとき、ライセンスの「シート」は一時的にワークステーションにひも付けされたローカルライセンスに変換されます。

尚、借用したライセンスは手動でサーバに返すか、または借用期間が終了したときに自動的に返却されます。

Smoke のネットワークライセンスを借りるときは次の操作を実行しますが、ライセンスを借りるときにはワークステーションはライセンスサーバに接続する必要があります。

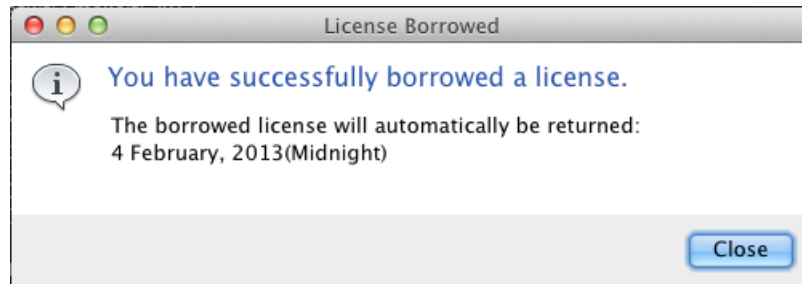
1. Smoke を起動し、上にあるメニューバーから About Autodesk Smoke を選択します。
2. Product Information ボタンをクリックします。

Semoke のライセンス情報が書かれている新しいウィンドウが開きます。



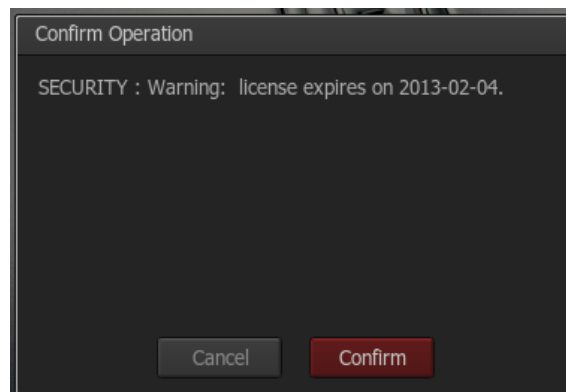
3. Borrow License ボタンをクリックします。
カレンダーが表示されます。
4. ライセンスを借りておく日付を選択します。
ライセンスはその日の午前 0 時にライセンスサーバに返却されます。

5. Borrow License ボタンをクリックします。
確認のためのウィンドウが表示されます。



注意：確認メッセージではなくエラーメッセージが表示された場合には、ワークステーションがライセンスサーバーに接続しており、ライセンスサーバーがライセンスの貸与できるとようになっているかを確認してください。

6. Close ボタンをクリックします。
ワークステーションは Smoke ライセンスを借りると、ワークステーションがライセンスサーバーに接続されていなくてもソフトウェアを使用することができます。
次回 Smoke を起動すると、サーバーにライセンスを戻す日付がメッセージとして表示されます。
7. Confirm ボタンをクリックします。
Smoke が使用できるようになります。



借りたライセンスを返却する

借りたライセンスを返却するには2つの方法があります。

- 借用期間が切れるようにします。ライセンスはライセンスを借用するときに選択した日の午前0時に、サーバーに自動的に返却されます。
- 手動でライセンスを返却するには、Autodesk Smoke を起動し、Smoke のメニューバーから About Autodesk Smoke を選択します。次に Product Information ボタンをクリックし、Return License をクリックします。

注意：ライセンスを返却するときには、Smoke はライセンスサーバーに接続している必要があります。