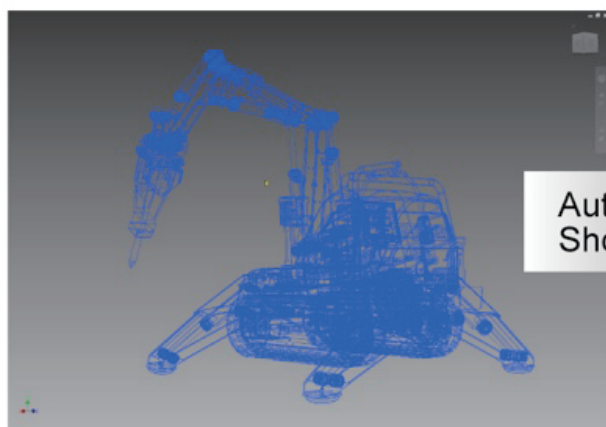


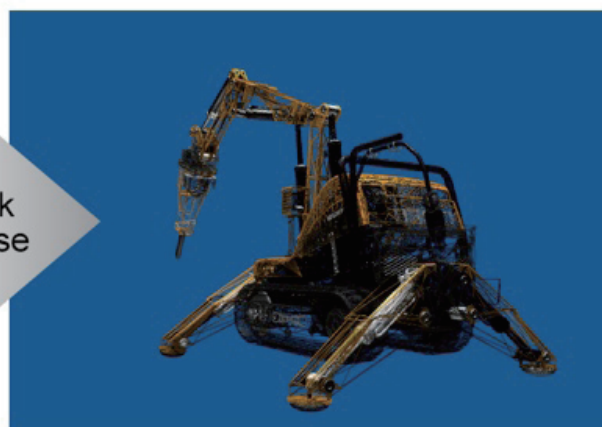
# 印刷・製版会社 × デザイン ビジュアライゼーション

## CAD データを高品質なポリゴンデータへ変換



CAD データ

Autodesk  
Showcase



3DCG (ポリゴン) データ

製造メーカーからお預かりした CAD データを変換！  
特別な設定も不要で、高品質なポリゴンデータに変換できる。

CAD データを利用して広告写真を制作するには、CAD データを 3DCG データに変換する作業が必要です。しかし私たちの会社には CAD 変換作業のノウハウが無いため、変換手法を探ることから始めました。

調査の結果、CAD データを変換するには、「変換に適したソフトウェア」と「適切な作業手順」が必要なことがわかりました。また、CAD データの種類や変換ソフトによって変換結果が変わり、変換後の 3DCG データに問題が起こることがわかりました。

いろいろな変換ソフトを購入して試しましたが、結果はどれも異なるのと、ソフトによっては複雑な操作を覚える必要があるものもあり、非常に苦労しました。そんなとき、リアルタイムレンダラーと呼ばれるソフトには変換精度の高いものがあると聞き、そのひとつの Autodesk® Showcase® を試したところ、変換後のポリゴンの形がきれいで問題が少なく、操作も数回メニューを選ぶだけで簡単なことがわかりました。そこで CAD 変換については、Autodesk Showcase を使ったワークフローを組むことに決定しました。



### その秘密は

Autodesk Showcase は製品開発を支援する「リアルタイムレンダラー」と呼ばれるソフトウェアです。製品開発時にはいろいろな色や質感を検討する必要があり、Showcase はリアルなシミュレーションを素早く行うことができます。この検討を行うためには CAD ソフトで制作された形状データをポリゴンデータに変換する必要があるため、Showcase には優れた変換エンジンが搭載されています。そして変換されたポリゴンデータは、Autodesk® Maya®, Autodesk® 3ds Max® Design で利用することができるので、CAD 変換ソフトとしても広く利用されています。

# Autodesk®

オートデスク株式会社 [www.autodesk.co.jp](http://www.autodesk.co.jp)

〒104-6024 東京都中央区晴海1-8-10 晴海アイランド トリトンスクエア オフィスタワーX24F

〒532-0003 大阪府大阪市淀川区宮原3-5-36 新大阪トラストタワー 3F

TEL: 0570-064-787 (オートデスク インフォメーション センター)